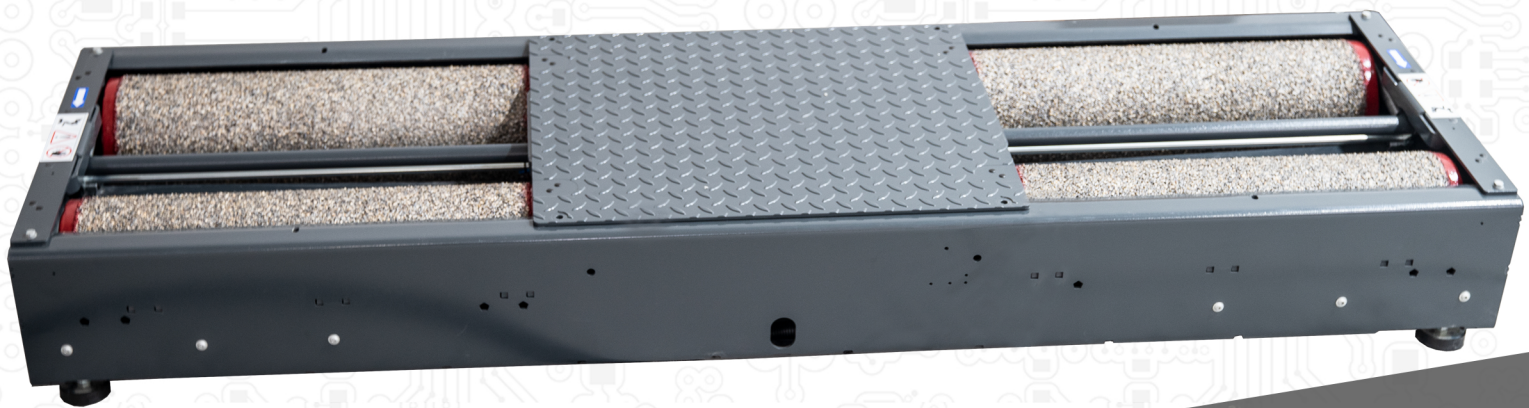


**AUTO COM**
O N L I N E**STAND FRANARE MBT 2100**

Standul de franare **MAHA MBT 2100** este rezultatul de succes al unui efort de dezvoltare continuu de proiectare a testerelor de frana de inalta calitate. Unitatea de afişare se evidenţiază cu instrumente rotunde care pot fi citite de la departare şi un afişaj diferenţial optic integrat. Designul plat şi uşor uşurează facilităţile versatile de instalare şi prezintă o dotare profesională şi modernă. „Plug and Play”. MBT 2100 îndeplineşte cerinţele pentru inspecţia principală şi este **compatibil cu reţeaua nationala R.A.R.**

**AUTO COM**
O N L I N EDEPOZIT CENTRAL str. Horia Cloşca şi Crişan nr. 5, Otopeni, jud. Ilfov
www.auto-com.roSC Autocom Online SRL , JO2/950/2009, RO 26045383
contact@auto-com.ro**0724 717 546**
0753 202 606

DATE TEHNICE

MBT2100	capacitate pe axa 3t	Optional capacitate pe axa 4t
Afisaj	Ecran analogic cu ace	
Afisajul intervalului de masurare	0 N – 6000 N	0 N – 8000 N
Conexiune la interfață	RS 232 pentru imprimanta A4 sau computer	
SET ROLE MBT2100 RS2		
Viteză de testare	5 km/h	
Sarcina permisă pe axa	3.0 t	4.0 t
Ecartament maxim	2200 mm	
Distanța în axele roleur	400 mm	
Siguranta electrica	25 A	
Protecția împotriva coroziunii	acoperire cu pulbere (opt. galvanizat la cald)	
Dimensiune ceasuri indicatoare	2 x Ø 350 mm	
Dimensiunile cutiei afișajului (HxLxL)	470 mm x 840 mm x 100 mm	
Puterea motoarelor de actionare	2 x 3 kW	2 x 4 kW
Interval de masurare	0 N – 6000 N	0 N – 8000 N
Ecartament minim	780 mm	
Diametrul rolei	202 mm	
Alimentare electrica	3 ph / 400V / 50 Hz	
Rulmenti	etanși la apă, fără întreținere	
Dimensiuni bloc role (H x l x L)	280 mm x 680 mm x 2320 mm	
Greutate, inclusiv ambalajul	375 kg	410 kg

PASI TESTARE FRANE IN INTERFATA GRAFICA EUROSISTEM

The image displays four screenshots of the EUROSYSTEM software interface:

- Screen 1:** Main menu with options: Select vehicle, Visual defects, Data entry for special test procedure, Create new test, Define automatic measurement, Administration, Test procedure.
- Screen 2:** "Enter data or load using <F5> then <F8>" - Customer data (Name/Company, Street, Telephone), Vehicle data (Manufacturer, Model, VIN, Mileage, etc.), and Test data (Inspector, Date, etc.).
- Screen 3:** "Re-display the front axle" - Real-time test results showing brake force [kN] on two gauges (1.91 and 1.98), pedal force [N] (220), and imbalance [%] (4).
- Screen 4:** Test results summary for MAHA MBT 2100, including HINTERACHSE (rear axle) and VORDERACHSE (front axle) data, and a FESTSTELLER (conclusion) section.





DESCRIERE

Tester de frână cu rolă Plug and Play, afișaj analogic dedicat autoturismelor și autoutilitarelor cu sarcină pe osie de până la 3000 kg

- Instalare ușoară și eficientă datorită sistemului Plug and Play
- Ecran plat cu greutate redusă pentru diverse opțiuni de instalare
- Sistem electronic măsurare DMS pentru rezultate măsurate extrem de precise în toate condițiile de mediu
- Microprocesor pe 32 de biți pentru controlul și monitorizarea tuturor funcțiilor de siguranță
- Conexiune cu interfață RS 232

Pachet STANDARD

- Pornirea automată cu întârziere după intrarea autovehiculului pe standul de testare
- Monitorizarea automată a pornirii pentru a evita deteriorarea anvelopelor
- Oprește automat la limita de patinare cu oprire prin indicator și repornire automată
- Asistare automată la ieșire
- Motoare rezistente la stropi cu funcționare fiabilă chiar și în condiții de mediu cu stres ridicat
- Role de testare robuste, asigură o precizie maximă, confort cu durată de viață lungă pentru întregul stand
- Certificat TÜV recunoscut internațional conform VkBI 9/2011

Pachet OPȚIONAL

- Unitate PC cu monitor 22 inch și tastatură DELL OPTIPLEX i5
- Imprimantă cu jet cerneala CANON PIXMA
- Panou pornire tensiune 380V cu contactor
- Cablu de prelungire a conexiunii ecranului cu ace
- Capacitate pe axa 4t



LIVRARE STANDARD



- Ecran analogic cu doi indicatori pentru forța frânei și afișaj LED pentru indicarea diferenței forțelor de frânare.
- Set de role MBT2000 RS2 cu unitate de comandă integrată și echipat cu dispozitiv de cântărire (cerința RAR)
- Kit conectare PC cu cablu CAN-Bus cu lungime 12m (opțional 20m)
- Software de bază LON pentru PC extern, telecomandă, receptor IR

